

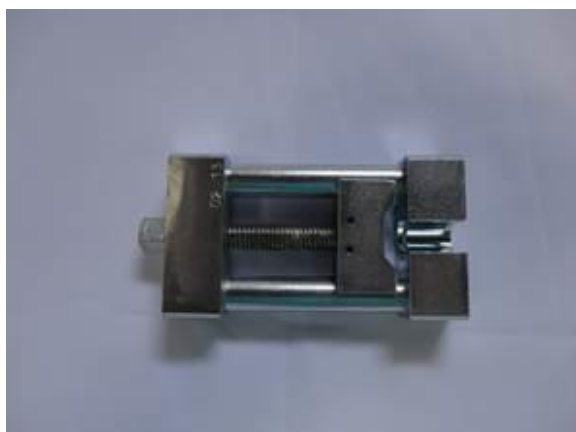
GRAMPO YOKE CLORANDO

O Grampo Yoke Clorando é um dispositivo manual que propicia uma conexão adequada entre do conector do flexível com a válvula do manifold.

Com o manuseio simples e que requer apenas da chave para cilindro é eliminado problemas de danificar tanto o flexível quanto a válvula com o uso de ferramentas inadequadas, desta forma tem-se uma economia de tempo e de gastos com manutenção.

Características principais

- Produzida em aço forjado e usinado. Opcionalmente em aço inoxidável.
- Possui parafuso cabeça quadrada com encaixe perfeito para chave para cilindro.
- Revestimento químico contra corrosão.



Aplicações

- Conexão do flexível na válvula do manifold.

Revisão 2 1/3/2014